

Der Handscanner DotProduct DPI-8



Miete: 65,00 €/ Tag netto

Neu: 5.500,00 € netto

Demo: 4.700,00 € netto

Kontakt: Michael Schlegel M.Sc.

schlegel@grad-gon.de

+49 (0)3342 421 424

+49 (0)170 224 04 01

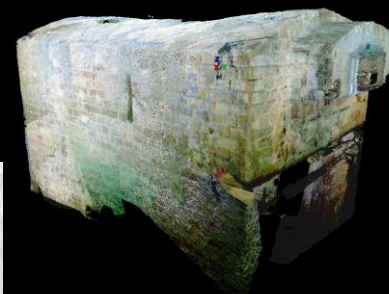
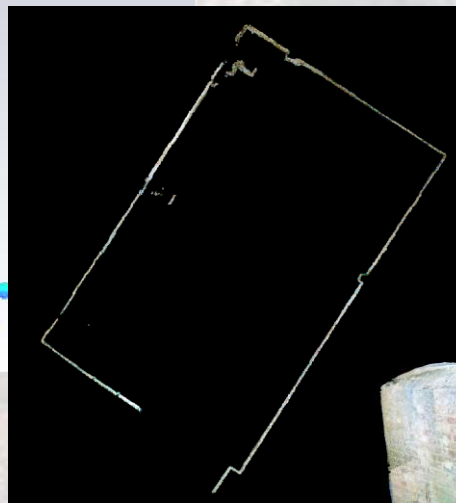
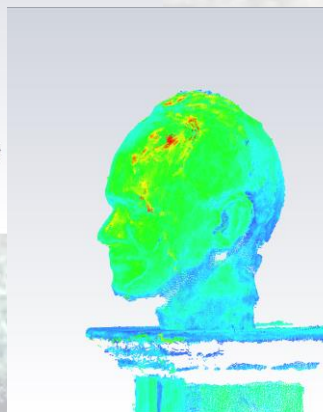
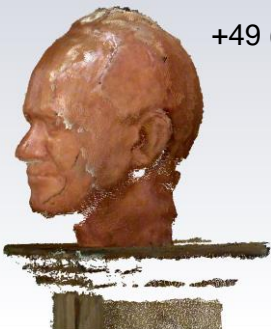
- mobiles Imaging-System mit 8"-Tablet und 3D-Software
- Erfassen von Objekten und näherer Umgebung
- Scanbereich 0,3 bis 3,8 Meter
- Echtzeitverarbeitung der Scandaten

Ihre Vorteile:

- kein zusätzliches Laptop oder störende Kabel
- Datenver- und Datenbearbeitung vor Ort
- geringes Gewicht (< 1kg)

Ihr Nutzen:

- Flexibilität durch Miete
- Koordinatenvergabe im Instrument
- zahlreiche Exportformate ermöglichen die Weiterverarbeitung der Scandaten in den verschiedensten Cloud- und CAD-Systemen



Technisches Datenblatt DotProduct DPI-8

Gerätedimensionen	Bildschirmgröße	8 Zoll	
	Abmessungen	20 cm x 24 cm x 6 cm	
	Gewicht	< 1 kg	
	Betriebstemperatur	5°C bis 40°C	
	Scanreichweite	0,6 m bis 5,0 m	
	Sichtfeld	57,5° horizontal	
	Stromversorgung	Tablet-Batterie	
DPI-8 spezifisch	Arbeitsbereich	15°C bis 32°C	
	Lichtverhältnisse	kein Betrieb bei Sonnenlicht	
	Luftfeuchtigkeit	nicht kondensierend	
	empfohlene Reichweite	0,4 bis 3,8 m	
	Bildsystem	strukturiertes Nahbereichs-IR-Licht, kompaktes 3D-RGB-Bildverarbeitungssystem	
	Betriebssystem	Android 4.4/ 4.2	
	Speicherkapazität	16 GB Gerät, 32 GB Flash-Laufwerk	
	Datenübertragung	USB 2.0/ 3.0, microUSB	
	Schnittstellen	USB, WLAN, WiFi, 3G	
	Exportformate	DP, PTS, PTX, PLY	
Punktdichte	≤ 1,7 mm bei 1 m Abstand ≤ 3,4 mm bei 2 m Abstand		
Entfernungsrauschen	Reichweite	RMS (mind.)	RMS (typisch)
	< 1 m	0,40 %	0,20 %
	1 m - 2 m	0,80 %	0,50 %
	2 m - 3,3 m	1,20 %	0,80 %
	> 3,3 m	k.A.	k.A.

Inhalt DP-DPI-8 Paket

Softwarelizenz Phi.3D
8'' Tablet mit mind. 2 GB RAM und 16 GB Speicher
kalibrierte RGB-D-Kamera
Tablet- & Kamerahalterung mit Griff
USB (A) auf microUSB (m) - Adapter
Transportkoffer

