

Der Handscanner DotProduct DPI-8



- mobiles Imaging-System mit 8"-Tablet und 3D-Software
- Erfassen von Objekten und näherer Umgebung
- Scanbereich 0,3 bis 3,8 Meter
- Echtzeitverarbeitung der Scandaten

Ihre Vorteile:

- kein zusätzliches Laptop oder störende Kabel
- Datenver- und Datenbearbeitung vor Ort
- geringes Gewicht (< 1kg)

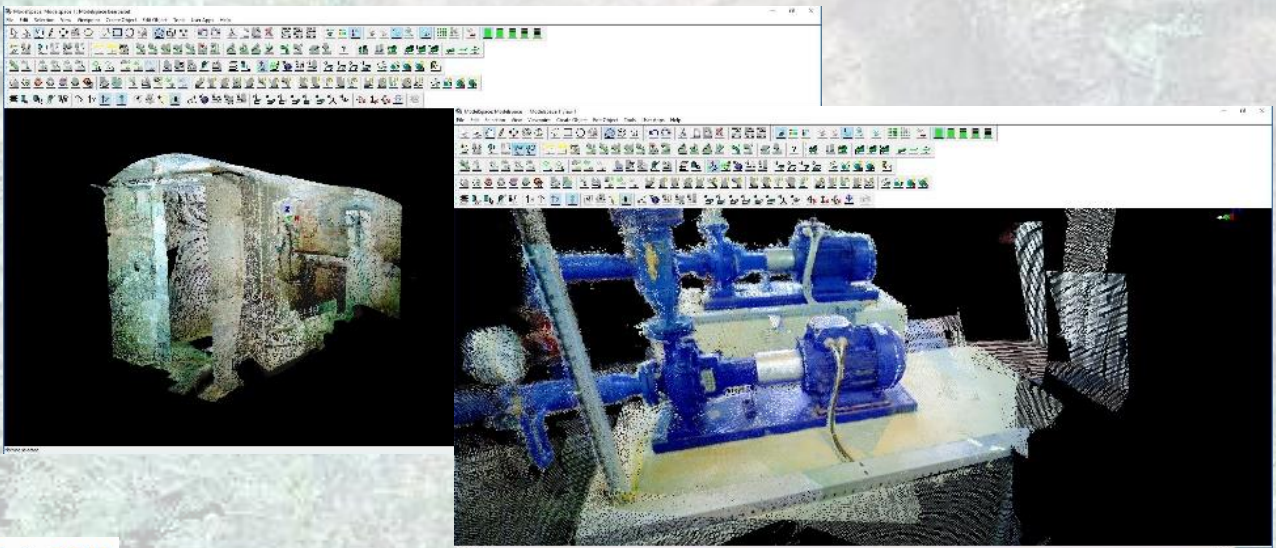
Ihr Nutzen:

- Flexibilität durch Miete
- Koordinatenvergabe im Instrument
- zahlreiche Exportformate ermöglichen die Weiterverarbeitung der Scandaten in den verschiedensten Cloud- und CAD-Systemen

Miete: 65,00 €/ Tag netto

Kauf: auf Anfrage

Kontakt: Michael Schlegel M.Sc.
schlegel@grad-gon.de
+49 (0)3342 421 424
+49 (0)170 224 0401



GRAD & GON



Technisches Datenblatt DotProduct DPI-8

Gerätedimensionen	Bildschirmgröße	8 Zoll		
	Größe	20 cm x 24 cm x 6 cm		
	Gewicht	< 1 kg		
	Betriebstemperatur	5°C bis 40°C		
	Scanreichweite	0,6 m bis 5,0 m		
	Sichtfeld	57,5° horizontal		
	Stromversorgung	Tablet-Batterie		
DPI-8 produktspezifisch	Arbeitsbereich	15°C bis 32°C		
	Lichtverhältnisse	kein Betrieb bei Sonnenlicht		
	Luftfeuchtigkeit	nicht kondensierend		
	empfohlene Reichweite	0,4 bis 3,8 m		
	Bildsystem	strukturiertes Nahbereichs-IR-Licht, kompaktes 3D-RGB Bildverarbeitungssystem		
	Betriebssystem	Android 4.4/ 4.2		
	Speicherkapazität	16 GB Gerät, 32 GB Flash-Laufwerk		
	Datenübertragung	USB 2.0/ 3.0, microUSB		
	Schnittstellen	USB, WLAN, WiFi, 3G		
	Exportformate	DP, PTS, PTX, PLY		
Entfernungsrauschen	Reichweite	RMS (mind.)	RMS (typisch)	
		< 1 m	0,40 %	0,20 %
		1 m - 2 m	0,80 %	0,50 %
		2 m - 3,3 m	1,20 %	0,80 %
		> 3,3 m	k.A.	k.A.
Inhalt DP-DPI-8 Paket	Softwarelizenz Phi.3D			
	8'' Tablet mit mind. 2 GB RAM und 16 GB Speicher			
	kalibrierte RGB-D-Kamera			
	Tablet- & Kamerahalterung mit Griff			
	USB (A) auf microUSB (m) - Adapter			
	Transportkoffer			

